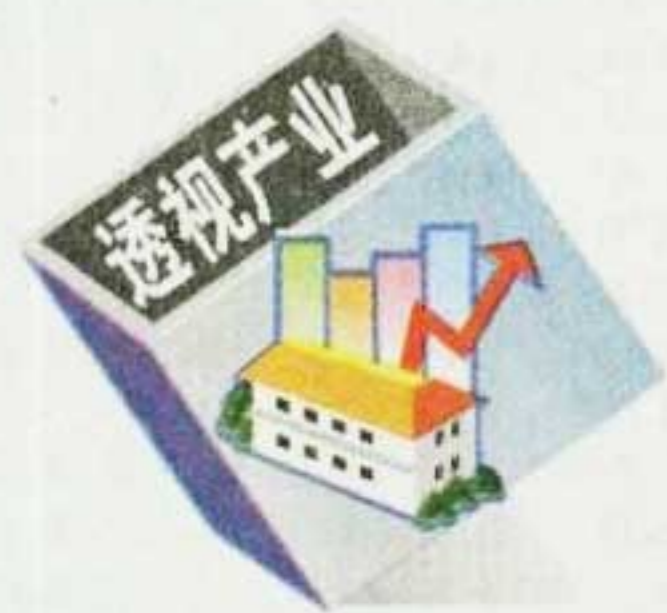


双溪龙 Twin Palms

新颖设计理想城堡



伍咏敏 报道

最近，开车时常听见电台广播的一则广告，是一段父亲与孩子的对话。小孩说，他的家就是他的城堡。

如此新鲜的概念！大概，您也未曾想过，家就是自己的城堡吧？

由林增集团 (Lum Chang) 连号公司 Fabulous Range 私人有限公司发展的旗舰计划，Twin Palms Sungai Long—将会是购屋者的理想“城堡”。

林增集团 (Lum Chang) 董事彭观贤指出，该产业发展计划自9月正式推介至今，反应令人鼓舞。

他说，不少人前往参观他们的示范屋，尤其周末，更是一家大小前来参观。有的有意购屋的，有的是事业有成的年轻专业人士，有的则是富裕人士。

南洋报业集团执行主席拿督梁棋祥在拜访该公司及与高层交流时说：“我被贵公司产业的新颖概念及设计吸引了。”

询及为何以现代住宅为概念，彭观贤说：“我们的目标市场是利基市场，希望给予追求生活品味，生活方式更具风格的人士，不同的产业。”

需求忽然转变

总经理冯政英披露，该公司的购屋者目标，是蕉赖区较富裕的人士。他们也开始接受这种现代设计。

他说：“价格对他们而言不是问题，最重要的是产品的素质。”

询及为什么我国人民对于产业的需求忽然转变？

他认为，由于我国治安日益走下坡，围篱产业的需求越来越高。而且现代人要求的不仅是屋子，而是整体的居家环境。

“我们要为购屋者提供家园，不只是冷冷的屋子。”他说。

此外，冯政英也披露，社会越来越富裕，高档产业的需求越来越高，前往该公司示范屋参观的人士，还有的只是为了寻找独立式洋房。

彭观贤则说，该类型产业价钱不菲，因此，他们要给予购买者金钱与收获同等的价值，让所附出的值回票价。

针对产业市场的竞争，他说，该公司并不是要与众不同，但是，他们要提供符合购屋者需求的产业。而且，他认为竞争是健康的，有竞争，才有进步。



●设计简单、光线足够的小客厅，是一家大小相聚欣赏电视节目的好地方。

蓝海策略进行设计

冯政英解释，该公司采取的是一种蓝海策略，不只是售卖屋子，而是居者心目中的家园。因此，在进行设计及策划前，他们先针对购买者做出调查，了解他们的心态。

“我们知道女主人及小孩，在购屋时，影响力很大，所以在设计方时，也从这些角度着手。”

他解释，厨房是女人的天地，因此，其设计宽阔，也有大量的窗户，吸引更多自然光。

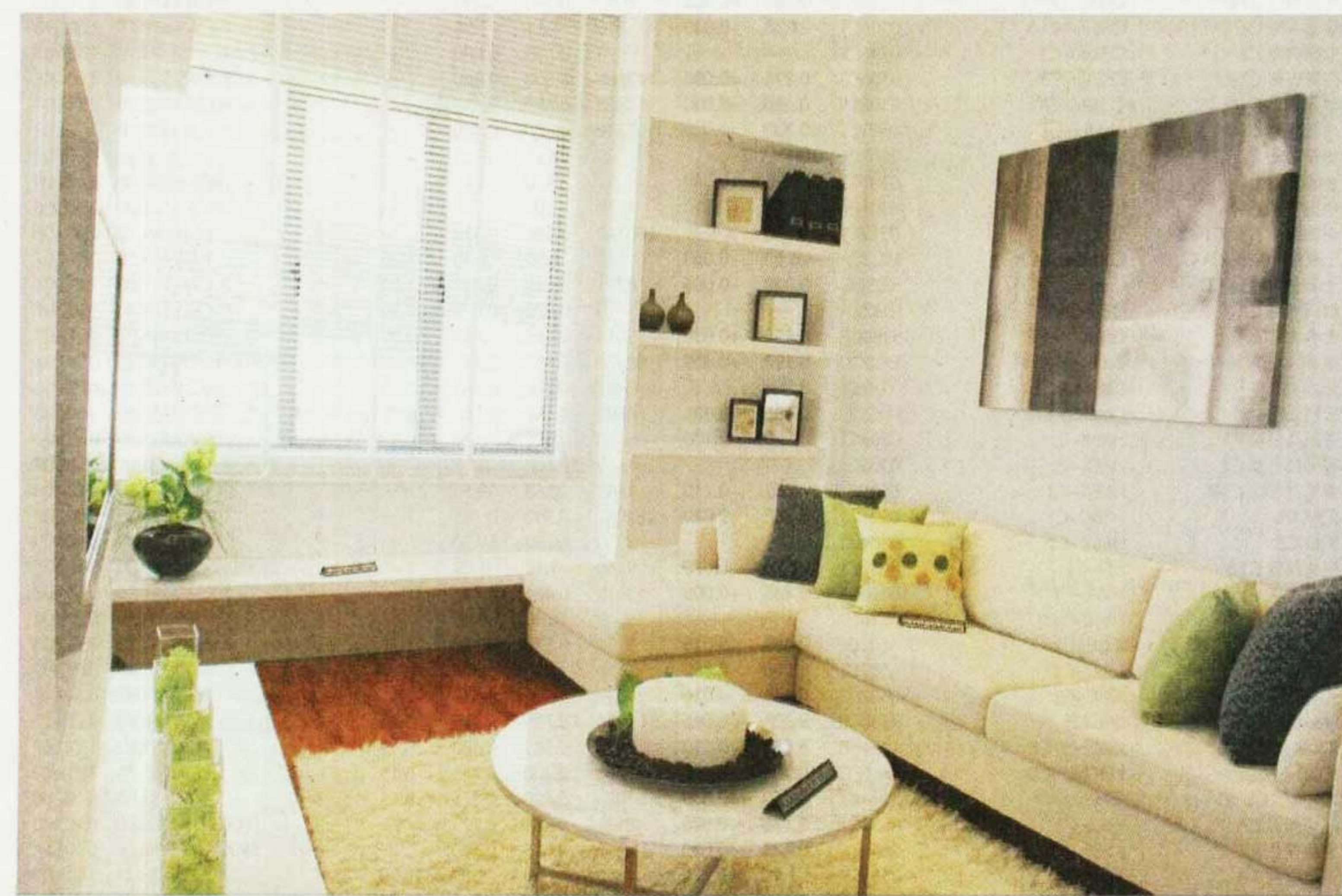
屋子的设计则强调宽阔的空间，及具现代化的线条设计。

与小型业者合作

另一方面，该公司执行董事詹贵裕则透露，该公司也与数家较小的建筑公司合作，设计出不同类型的产业设计。

他说，这些年轻的建筑师，有热诚，而且有很多新鲜的点子。当然，他们的执行力也很高。

他披露，Twin Palms 要给予人们度假式的感觉。除了房子，他们将保留7英亩土地为森林保留区，另外还有人造小溪等。



●Palmyra 高级排屋设计宽敞，适当的窗户运用使更多自然光投入屋内。

Palmyra 示范屋宽敞亮丽

彭观贤与一众人前往参观高级排屋 Palmyra 示范屋时解释，该公司建筑师在设计该房屋时，强调让自然光投入室内，因此，整间屋子看起来既宽敞又亮丽。

“为了让更多自然光照射入屋内更多地方，建筑师使用了很多窗户。另外，中间还有一个

小庭院。”

他说，根据该房子原本的设计，第一层并没有房间，但是，后来应客户要求更改设计。

排屋只有 66 间

“那是供长辈使用的房间，老人家不方便上

下楼梯。”

Twin Palms 个计划共分 9 个阶段，每一个都以油棕树的学名命名既 Maya、Areca、Sierra、Latania、Palmyra、Naria、Indica、Tsara 及 Westiara，共有 603 个住宅单位。

高级排屋-Palmyra 共有 66 间，其余为 70 间半独立式及 55 间独立式洋房。

率先推介高级排屋-Palmyra 及半独立式洋房-Areca，前者价格由 59 万 5 千令吉起，而半独立式洋房则由 92 万 9 千令吉起。

莎阿南产业计划 提早 6 个月完工

林增集团在我国第一项工程为吉隆坡高尔夫球及国家会员中心 (KLGCC) 的发展计划。

1996 年，该公司把该产业脱售予森那美 (Sime, 4197, 主板贸服股) 后，仍与后者保持联系，主要为它承接建筑工程。

随着 1997 年的亚洲金融风暴，该公司在大马活动相应减少，直至 2001 年再次活跃

起来。于 2005 年，推介的产业计划莎阿南的 Laman Seri 及 Suria618 已全部售罄，而且这些工程都提早 6 个月完工。

另外，该公司也有产业管理业务，其在英国、中国、泰国、寮国及越南拥有及管理著名的酒店及服务式公寓。其中普吉岛、伦敦及广州的 Holiday Inn 酒店是该公司在海外的其他业务。



● 南洋报业集团执行主席拿督梁棋祥日前率领要员拜访林增集团 (Lum Chang)，与总经理冯政英 (左起)、董事彭观贤、及执行董事詹贵裕进行交流。