

看好大馬房產前景

林增集團積極擴地庫

本報專訪 胡綺芳

(吉隆坡28日訊) 高檔產業發展商林增集團(Lum Chang)看好大馬房產前景,並積極尋找機會擴充地庫。

林增集團总部位于新加坡,90年代初进军大馬,首個工程為吉隆坡高爾夫球俱樂部(KLGCC),並主攻高檔市場。

林增集團聯號公司Fabulous Range執行董事詹貴裕指出,對大馬產業市場充滿信心,加上新財算大派糖果,確實可為產業領域注入強心劑。

“無論對消費者及發展商來說,新財算產業獎掖絕對是好事一樁。”

根據08財算,25萬令吉以下的房產交易可獲50%印花稅減免,以及公積金局(EPF)會員可通過第2戶頭每月提款攤還房貸。

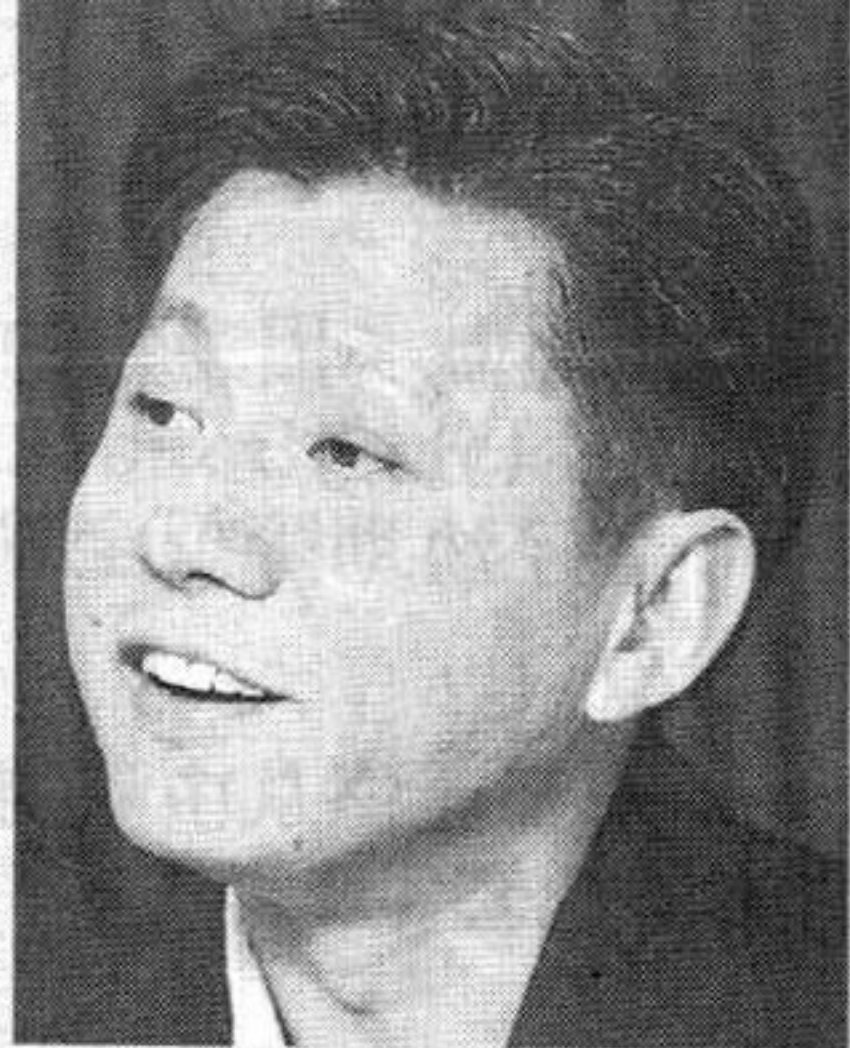
瞄準檳柔巴生谷

Fabulous Range總經理馮政英則指出,雖然林增集團著重高檔房產,旗下產業皆高於25萬令吉,購買者無法從印花稅減免中獲益,惟是項新措施可振興產業領域。

“另外,公積金局會員可在更短時間內還清房貸,進而減輕負擔。

另一方面,詹貴裕透露,公司現有地庫達160英畝,目前積極擴充地庫。

“鎖定目標為檳城及柔



詹貴裕

佛,同時也瞄準巴生谷一帶的士拉央及武吉加里爾。”

他指出,正與數方洽談,惟仍未有定案。

詢及上市計劃時,詹貴裕說林增集團剛在大馬建立起地位,現階段未有上市及併購計劃。

此外,他說目前將著重大馬市場,新加坡總部則將尋找區域擴展機會。

目前,林增集團已打進越南、泰國、澳洲、英國、中國及寮國市場。